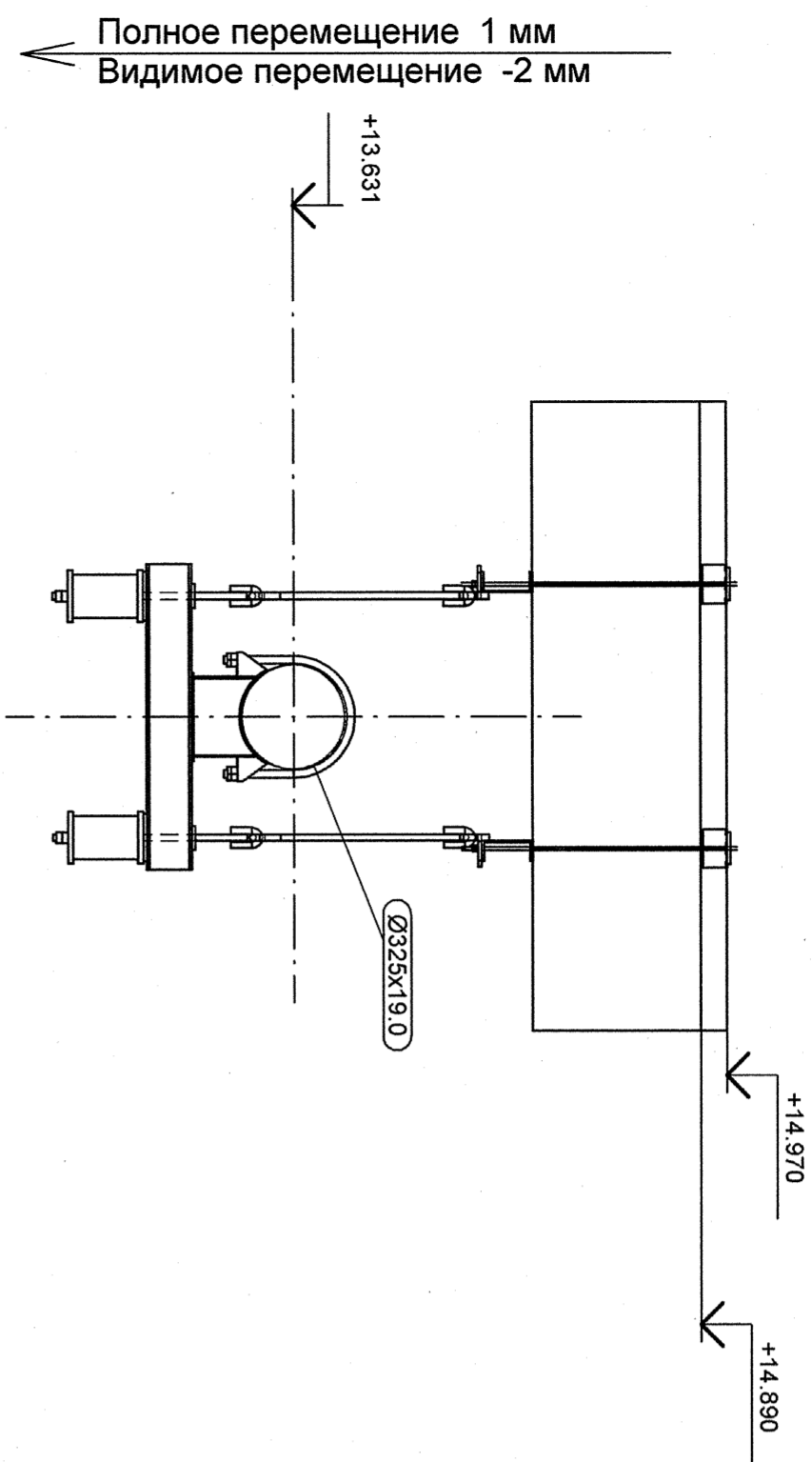
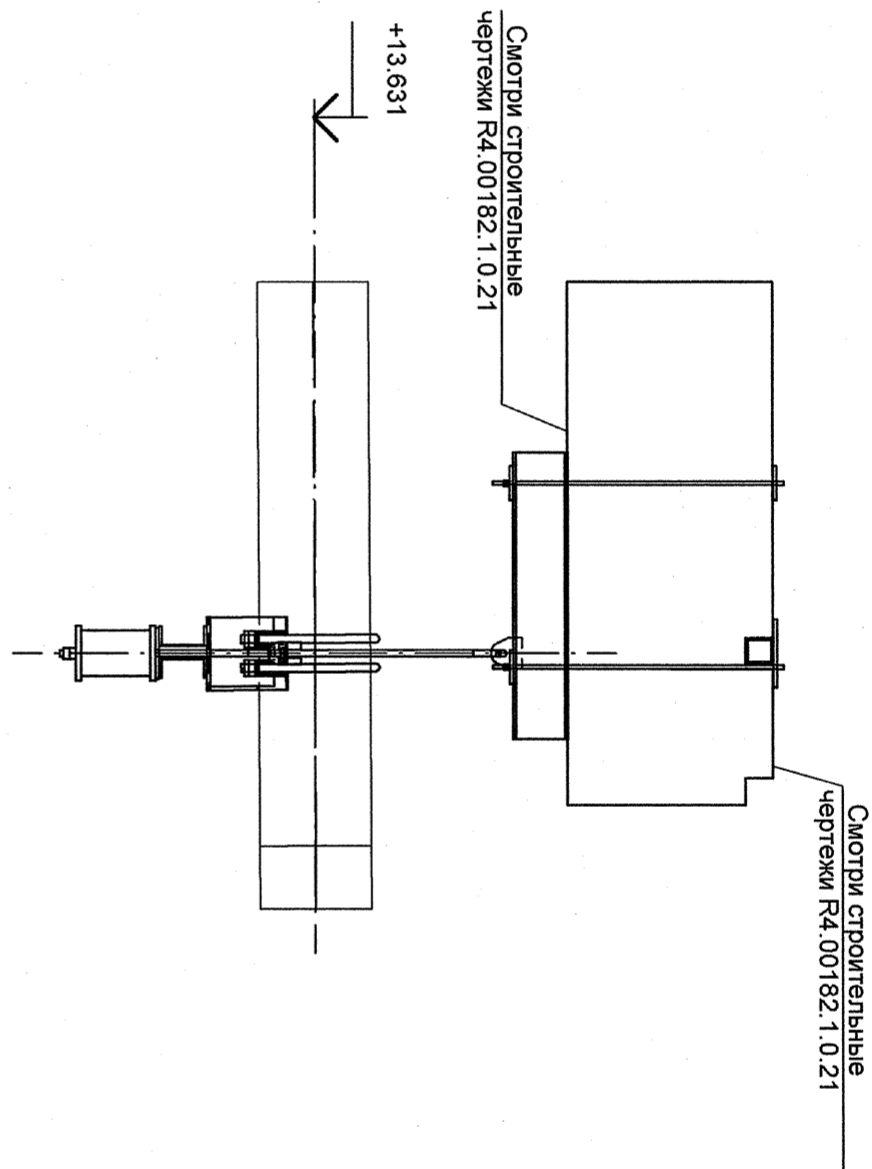


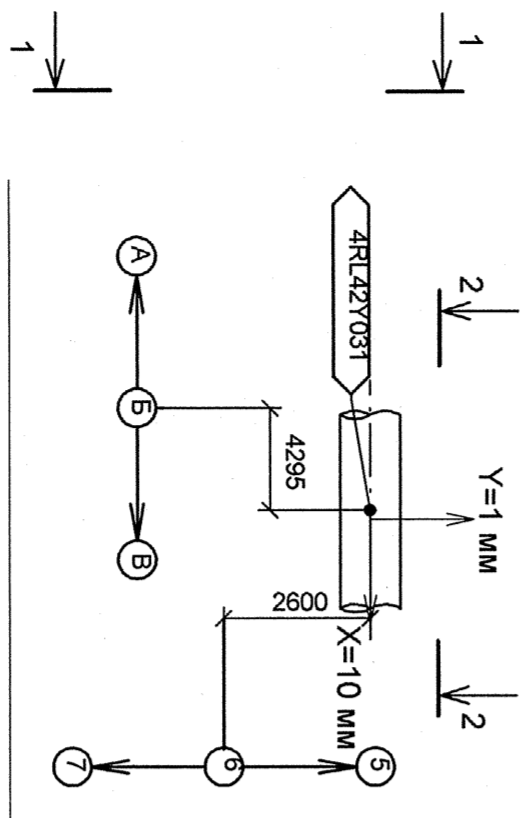
Paper 1-1



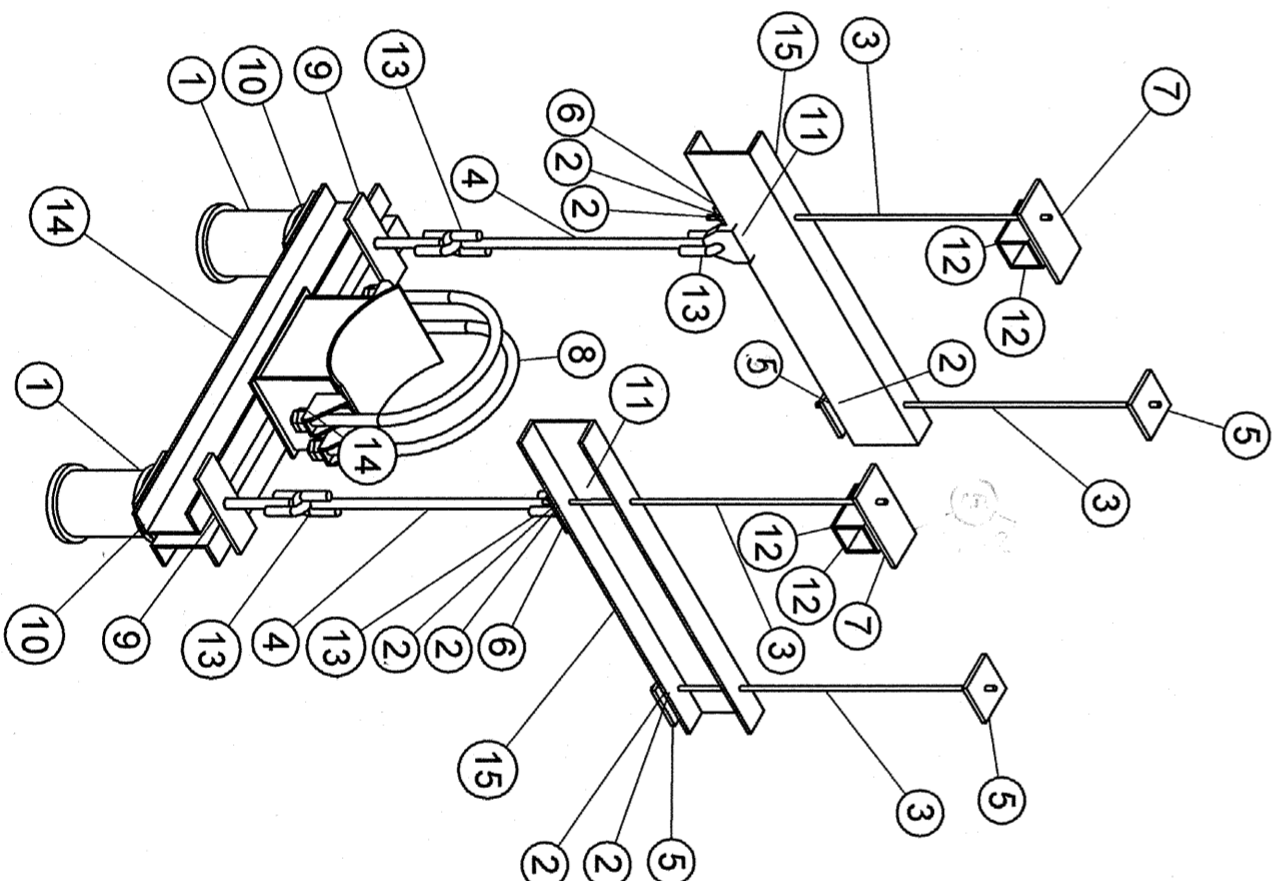
Папеев 2-2



План расположения опоры



Изометрический вид



	дополнительные подписи				дополнительные подписи			
Взам. инв. N								

Взам. инв. N	
--------------	--

Инв. N подл.
R4.00315.4.0.12

Характеристика пужинцы		
табличные данные	при установке	в раб. состоянии в хол. состоянии

[illegible]

4RL42Y031							
16 340	70	201	162	9.13	163	8.90	165
							8.47

Спецификация деталей							
Поз.	Обозначение	Наименование	Кол	Материал	Масса, кг		Приме- чение
					ед.	общ.	
1	06 ОСТ 108.275.60-80	БЛОК ПРУЖИННЫЙ ОПОРНЫЙ	2	СБОРНЫЙ	18,80	37,60	
2	ГОСТ 5915-70	ГАЙКА М10	8	35 ГОСТ 1759.0-87	0,01	0,10	
3	ГОСТ 2590-2006	КРУТ 10 - В, L=950 мм, обр. на монт. до L=850 мм	4	20-2-а ГОСТ 1050-88	0,59	2,36	
4	ГОСТ 2590-2006	КРУТ 20 - В, L = 704, обрезать на монтаже до L = 604	2	20-6 ГОСТ 1050-88 (п. 4.11)	1,74	3,47	
5	ГОСТ 19903-74	ЛИСТ Б-ПН-10х100х100	4	Ст3сп5 ГОСТ 14637-89	0,79	3,16	
6	ГОСТ 19903-74	ЛИСТ Б-ПН-10х100х60	2	Ст3сп5 ГОСТ 14637-89	0,47	0,94	
7	ГОСТ 19903-74	ЛИСТ Б-ПН-10х200х100	2	Ст3сп5 ГОСТ 14637-89	1,57	3,14	
8	08 ОСТ 108.275.30-80	ОПОРА 325	1	СБОРНЫЙ	25,10	25,10	
9	ПО ТИПУ ОСТ 108.275.55-80	ПДАНКА ТОЛЩИНА: 10 мм	2	ЛИСТ Б-ПН-10 ГОСТ 19903-74 Ст3сп5 ГОСТ 14637-69	0,88	1,76	
10	02 ОСТ 108.275.61-80	ПЛИТА ОПОРНАЯ	2	Ст3сп5 ГОСТ 14637-89	1,75	3,50	
11	03 ОСТ 108.367.37-80	ПРОУШИНА	2	ЛИСТ Б-ПН-20 ГОСТ 19903-74 Ст3сп5 ГОСТ 14637-89	1,17	2,34	
12	ГОСТ 8509-93	УГОЛОК 75х75х6, L=170 мм, об. на монт. до L=120 мм	4	Ст3сп5 ГОСТ 555-2005	1,17	4,68	
13	04 ОСТ 108.643.01-80	УШКО	4	КРУТ 20 - В ГОСТ 2590-2006 20 ГОСТ 1050-88	0,49	1,96	
14	ГОСТ 8240-97	ШВЕЛПЕР 14У, L = 1000 мм, обрезать на монтаже до L = 950 мм	2	Ст3сп5 ГОСТ 555-2005	12,30	24,60	
15	ГОСТ 8240-97	ШВЕЛПЕР 16У, L=890 мм, обр. на монт. до L=840 мм	2	Ст3сп5 ГОСТ 555-2005	12,64	25,28	
	ГОСТ 2246-70	ПРОВОЛОКА		СВ-08Г2С	-	-	
	ГОСТ 9467-75	ЭЛЕКТРОДЫ		УОНИИ 13/45	-	-	
Итого:						139,97	

- 1 Привязку опоры смотри Р4. RL41. 3010.012.04.00.001 (Р4.00315.4.0.12 лист 4).
- 2 Сварку производить по ГОСТ 5264-80.
- 3 Сварка тяги с ушком смотри ОСТ 108.632.01-80.
- 4 Отметка трубопровода подлентит уточнению в соответствии с уклоном трубопровода.
- 5 Р2 - максимальная нагрузка на опору с учетом сейсмического воздействия.
- 6 Балку опорную из деталей поз. 9, 10, 14 выполнить на монтаже в соответствии с ОСТ 108.275.55-80.
- 7 Изготовить один комплект.

**АРХИВНЫЙ
ЭКСПЕРТ**

[illegible]